



Caractérisation l'habitat de la Chevêche d'Athéna dans le Luberon : méthode et résultats

Présenté par
Doriane GAUTIER





Introduction

Caractériser l'habitat de la Chevêche : pourquoi, comment, quels résultats, quelles perspectives?

- *Expérience dans le PNR du Luberon* -





Pourquoi?

- Connaissance de l'habitat pour une meilleure protection
- 1^{ère} étude de l'habitat dans le sud de la France
- Proposer des pratiques agricoles favorables à l'espèce et au cortège d'espèces associées

2 axes de travail :

- **Caractériser l'habitat de la Chevêche**
- **Rechercher des variables explicatives de l'occupation par l'espèce**

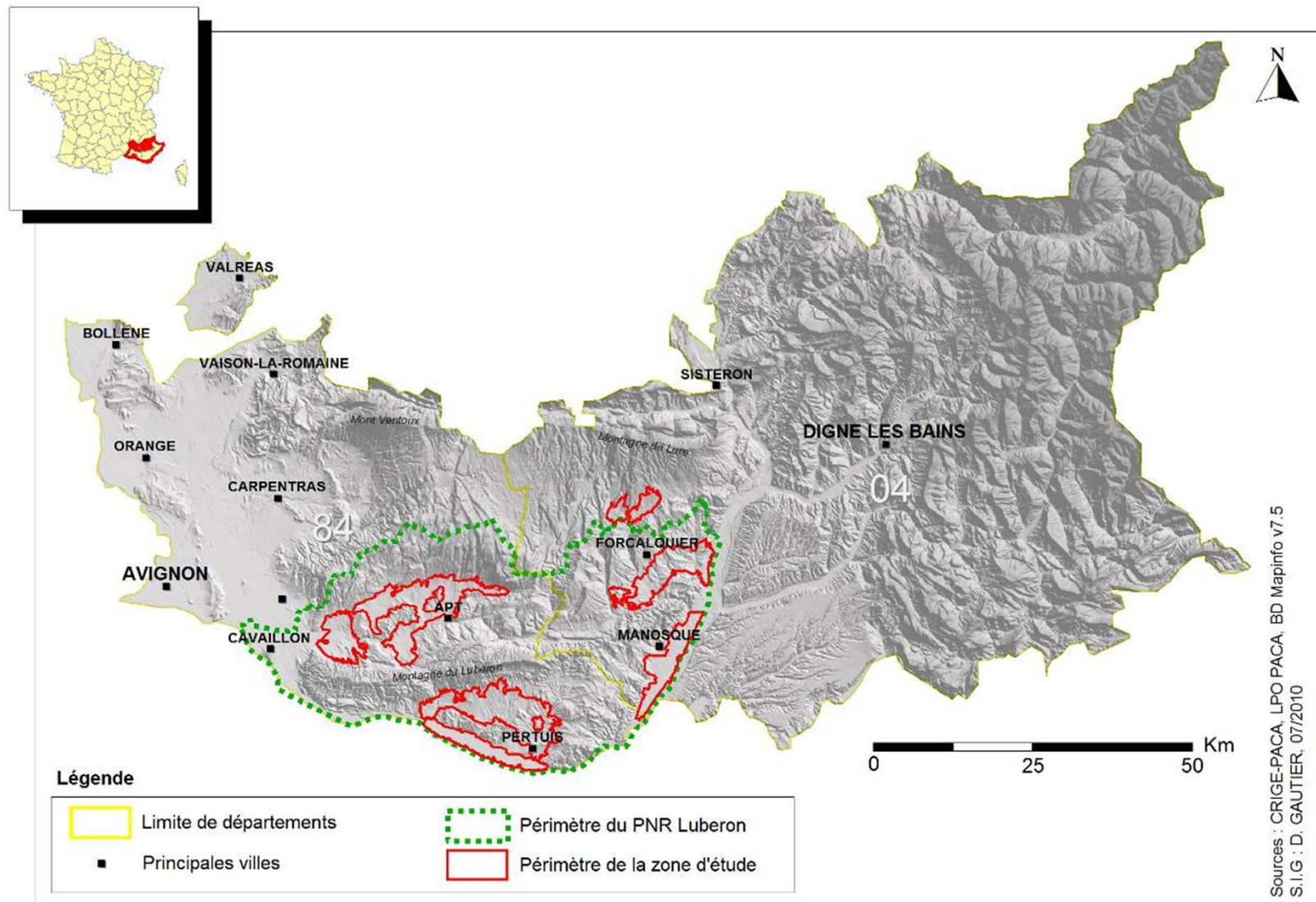


Milieus agricoles du PNR Luberon © O. HAMEAU



Contexte de l'étude

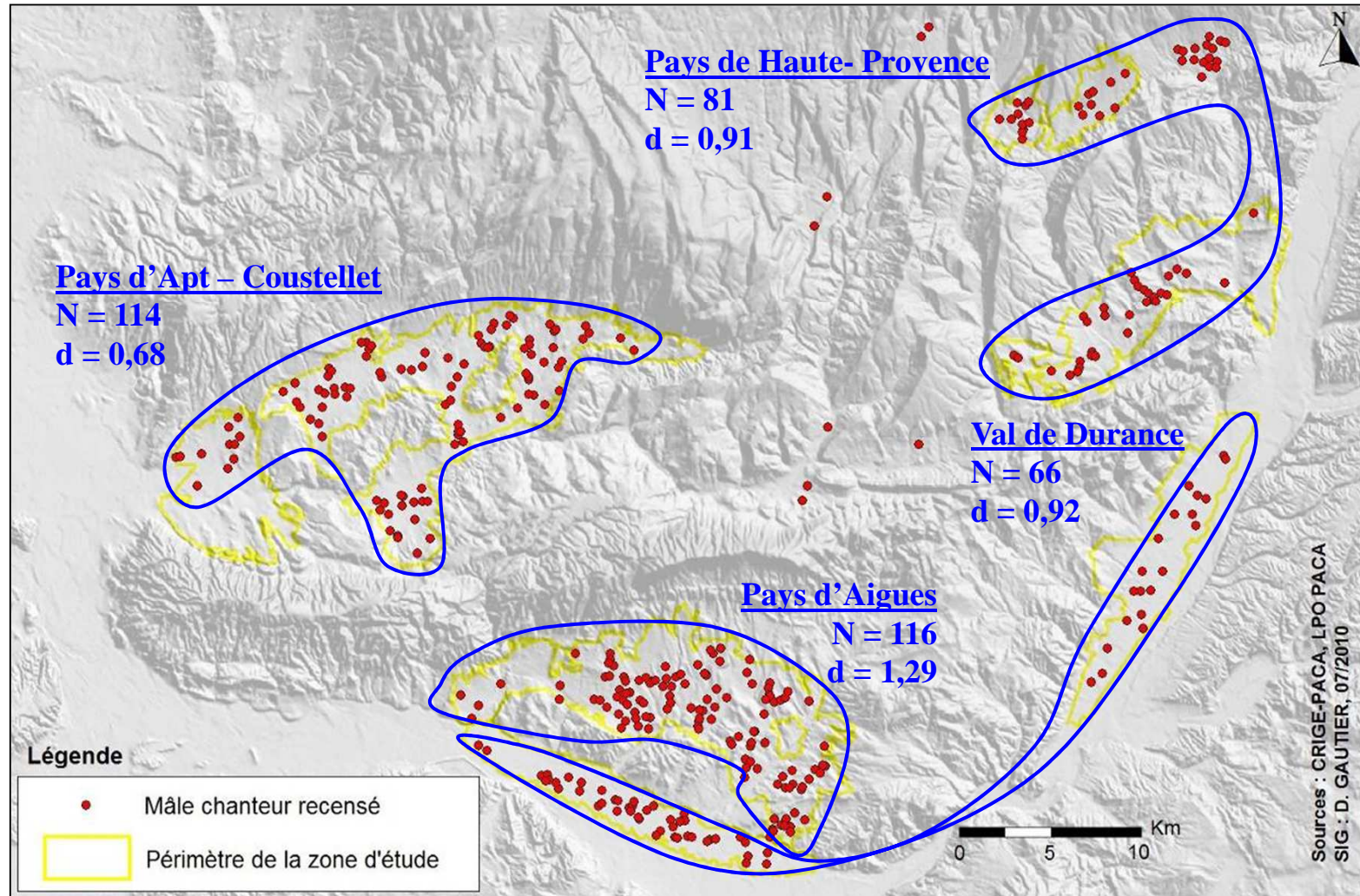
- **Zone d'étude** : zones agricoles du PNR du Luberon





Contexte de l'étude

- Densité de la population locale

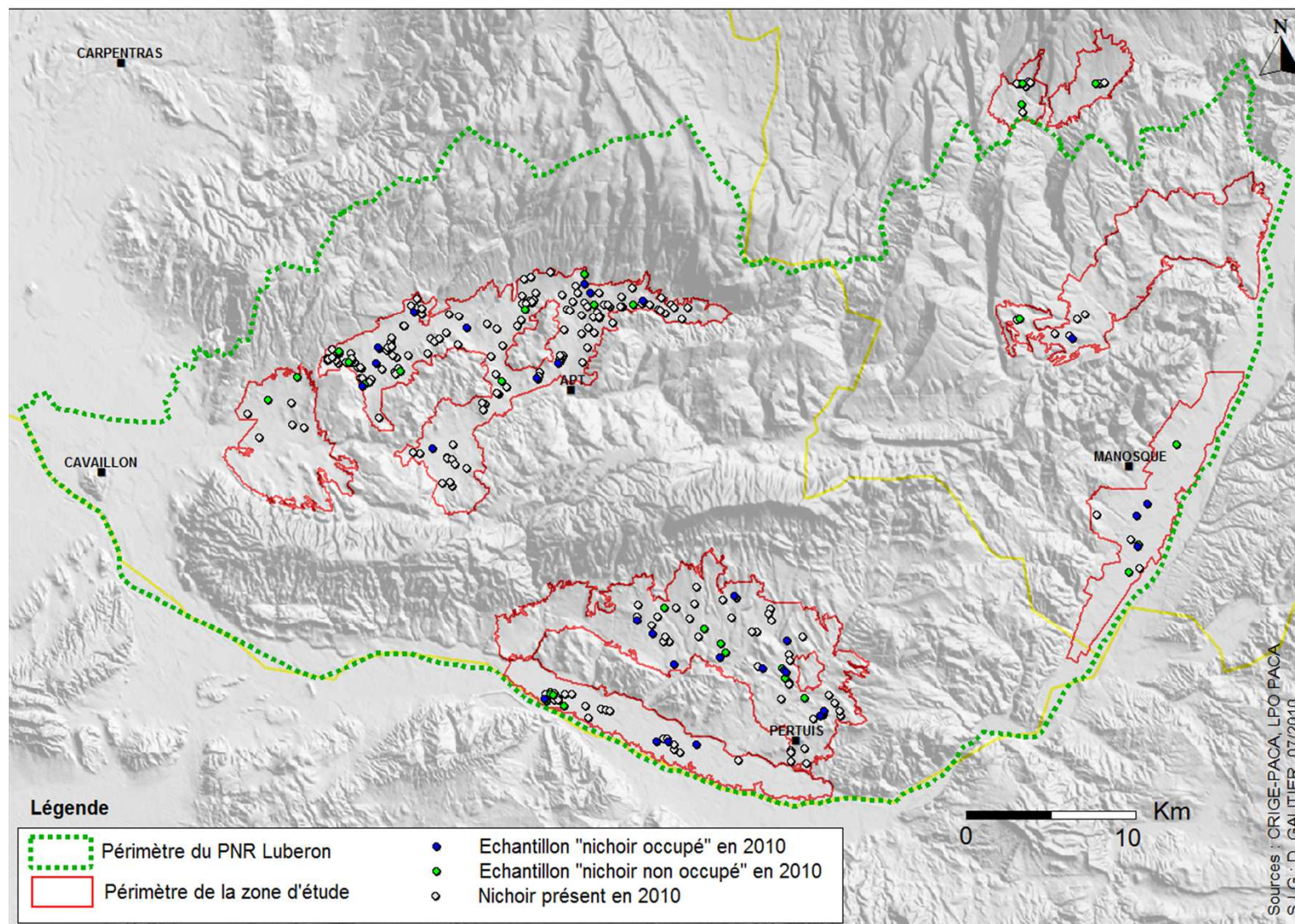




Méthode

Comment?

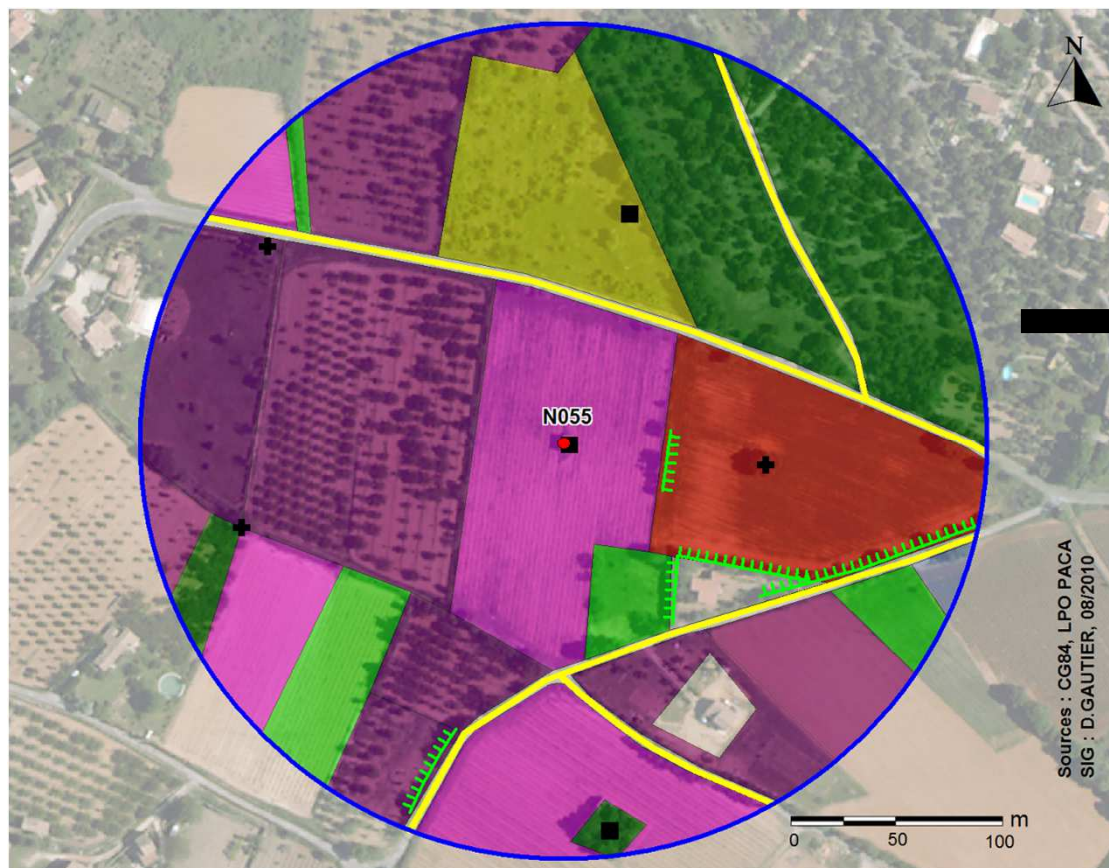
Echantillonnage aléatoire de 60 nichoirs sur un dispositif de 225 nichoirs installés entre 2005 et 2010



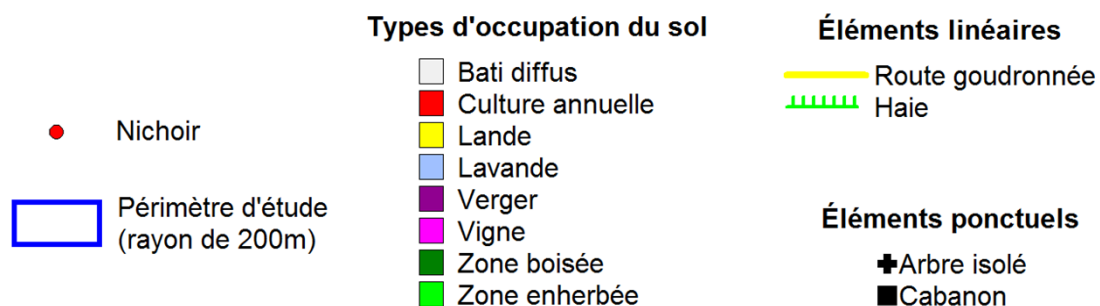


Méthode

- Outil : Analyse paysagère par photo-interprétation



Surface étudiée :
200m autour du
nicher = 12,5ha



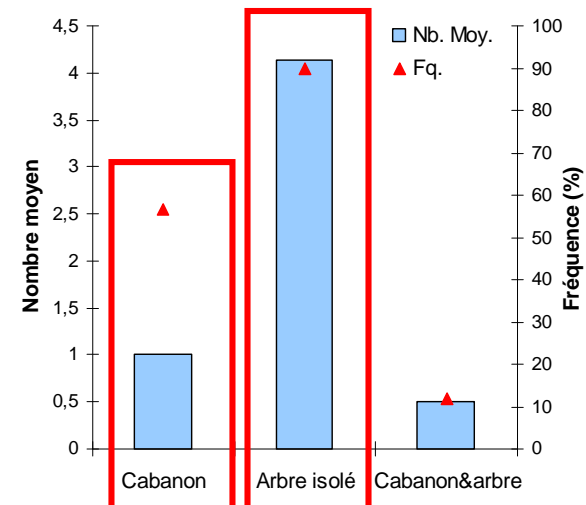
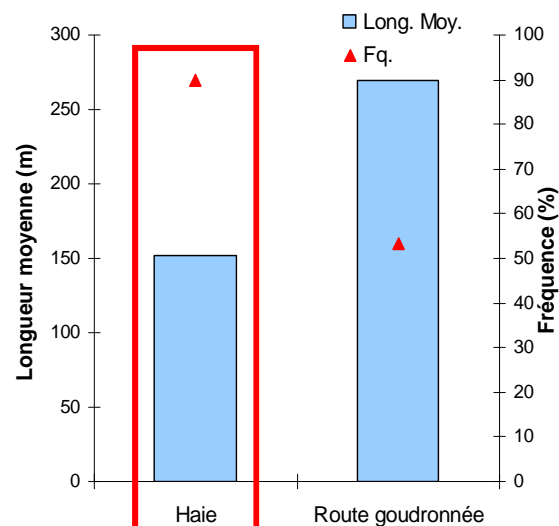
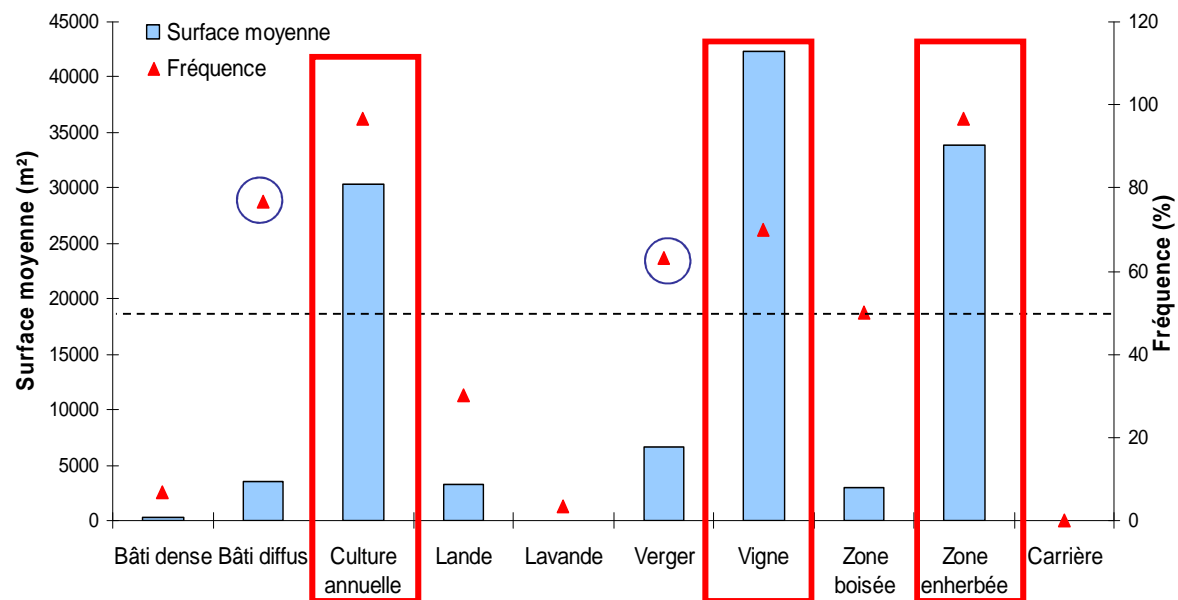
**15 variables
paysagères
retenues**



Résultats :

caractérisation de l'habitat

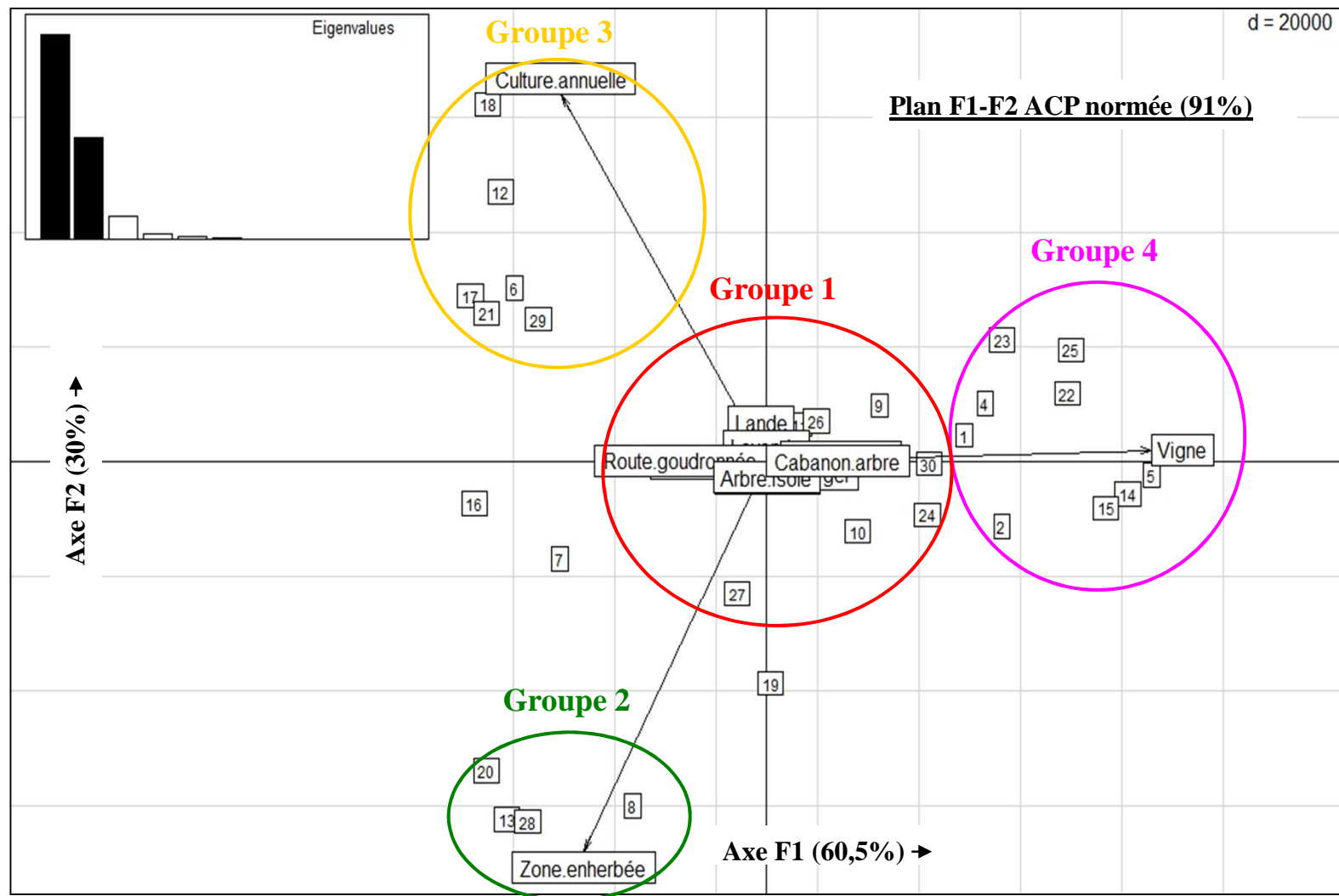
Quels résultats?





Résultats : caractérisation de l'habitat

- Typologie de paysages



Résultats :

caractérisation de l'habitat



- 4 types paysagers



Paysage dominé par les vignes



Paysage dominé par les cultures annuelles



Paysage dominé par les zones enherbées



Paysage mixte

Résultats :

caractérisation de l'habitat



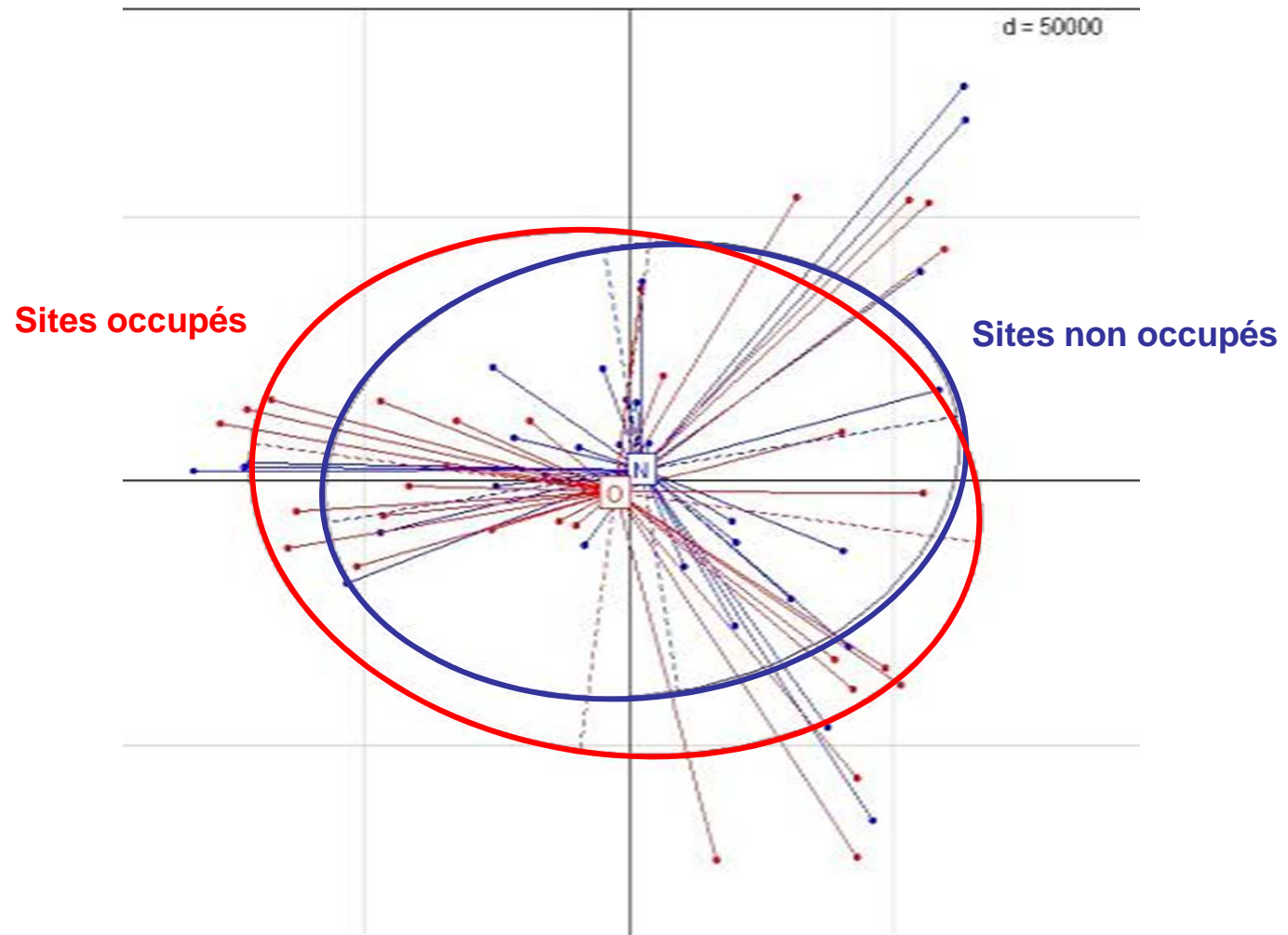
- **Caractérisation de l'habitat de la Chevêche**
- Habitat de la Chevêche dans le Luberon :
 - 35% de vignes
 - 27% de zones enherbées
 - 25% cultures annuelles
 - Présence régulière de bâti diffus et de vergers, d'arbres isolés, de cabanons et de haies.
- 4 types paysagers observés
- Similarités avec les autres régions et originalité du territoire du Luberon





Résultats : Variables explicatives

- Différenciation des sites (n=60)



Résultats :

Variables explicatives



- **Autres analyses**

Densité de la population locale

- Présence et nombre de mâles chanteurs à proximité
- Présence et nombre de nichoirs occupés à proximité

Caractéristiques du nichoir :

- Forme
- Support
- Orientation
- Hauteur

Secteur géographique et date d'installation du nichoir

- Sud Luberon
- Nord Luberon
- Alpes-de-Hte-Provence



Résultats : Variables explicatives



- **Recherche de variables explicatives de l'occupation de l'espèce**

- Préférences d'habitat de la Chevêche :
 - Mosaïque de végétations basses
 - Perchoirs
 - Cavités
 - Hétérogénéité du milieu



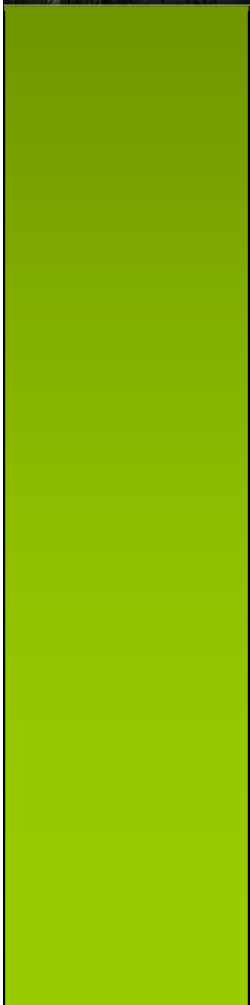
- Difficultés de différencier les sites occupés des sites non occupés :
 - L'outil « nichoir », échelle de temps
 - Perception de l'habitat, échelle d'étude et précision
 - Particularités de la population étudiée et métapopulation



Quelles perspectives?

- Étude de l'habitat de la Chevêche = 1^{ère} en Provence
- Luberon :
 - Chevêche en vignoble ⇔ présence des cabanons agricoles et mûriers têtards
 - Paysages occupés par l'espèce très diversifiés
 - Paysages favorables à la Chevêche ⇔ population importante et stable
- Études complémentaires nécessaires : analyse paysagère plus fine, radio-pistage, régime alimentaire...
- Applications pour la conservation :
 - Maintenir les milieux agricoles (corridor biologique ⇔ méta-population)
 - Conserver les cabanons agricoles et les mûriers têtards





Merci de votre attention!